

Lösungen, die bewegen

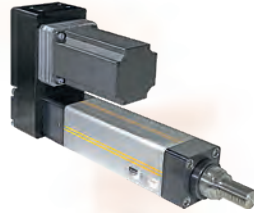
hydraulisch | elektrisch | pneumatisch



hydraulisch

elektrisch

pneumatisch





ÜBER UNS

DELTA-Fluid ist ein leistungsstarker Spezialist für hydraulische, pneumatische und elektromotorische Antriebs-, Verbindungs- und umfangreiche Ventiltechnik sowie ein Groß-Handelshaus mit qualitativ hochwertigen Produkten, Partnern und Leistungen.

Vom einzelnen Handelsartikel bis zum Projektmanagement, vom Engineering über Konstruktion und Dokumentation bis zur Montage und Inbetriebnahme vor Ort bieten wir ein geschlossenes Portfolio der Fluid- und Antriebstechnik.

DELTA-Fluid steht seit Jahrzehnten für Kompetenz und Zuverlässigkeit insbesondere im Bereich Fluid und Antriebstechnik. Unsere Leidenschaft gilt dem ambitionierten Sondermaschinenbau; unser Leistungsangebot ist umfassend: Vom einzelnen Handelsartikel bis zur hauseigenen Produktlinie, vom Engineering bis zur Inbetriebnahme.

Ausgewiesenes Know-how, höchste Qualitätsstandards, solide Beratung und persönliches Engagement kennzeichnen unsere Arbeitsweise und garantieren Ihnen passgenaue, leistungsstarke und wirtschaftlich sinnvolle Lösungen.

Unser Netzwerk langjähriger Kooperationspartner sowie ein hoher eigener und vernetzter Lagerbestand sowie unsere eigene Produktionswerkstatt garantieren hohe Verfügbarkeit und internationale Lieferfähigkeit und Verfügbarkeit.

DELTA-Fluid ist ein kompetenter und verlässlicher Ansprechpartner für Handwerksbetriebe in der Region genauso wie für Industrieunternehmen mit Weltmarktanspruch.





UNSER GESCHÄFTSBEREICH: **HANDEL**

Vom einzelnen Handelsartikel bis zur hauseigenen Produktlinie –
wir bieten ein geschlossenes Portfolio der Bereiche



Hydraulik | Pneumatik | Elektromechanik | Connectors | Instrumentierung | Prozessventile

Damit jederzeit effiziente und erfolgreiche Prozesse sichergestellt sind, finden Sie in unserem umfangreichen Sortiment ausschließlich hochwertige Markenprodukte.

Premiumlösungen brauchen hervorragende Verbindungen. Wir vertrauen seit ca. 50 Jahren auf die Qualität und Expertise von Parker, dem weltweit führenden Hersteller von Antriebs- und Steuerungstechnologien und -systemen – in allen unseren Geschäftsfeldern. Als Parker-Premiumpartner bieten wir Ihnen das komplette Sortiment von Parker Hannifin und sämtliche damit verbundenen technischen Leistungen. Auch in unseren Systemapplikationen und Produkten verbauen wir fast ausschließlich Komponenten von Parker. Daneben führen wir Qualitätsprodukte der Firmen Böhmer (Kugelhähne), Bürkert (Prozessventile) und Tricoflex (Industrieschläuche).

Dank eines großen Abhollagers mit ca. 600.000 vorrätigen Artikeln und einem bewährten Netzwerk langjähriger Liefer- und Logistikpartner können Sie sich bei DELTA-Fluid Industrietechnik immer auf eine hohe Verfügbarkeit und Lieferfähigkeit verlassen. Ein individuelles Liefermanagement stellt sicher, dass Sie garantiert pünktlich mit allen benötigten Komponenten ausgestattet sind.

Damit Sie sich schnell und umfassend über alle Details informieren können, bieten wir Ihnen auf unserer Homepage umfangreiche und detaillierte Artikelinformationen. In unserer **PDF-Bibliothek** erhalten Sie zudem Datenblätter für nahezu alle unsere Produkte. Wir aktualisieren diese Informationen regelmäßig und informieren unsere Kunden über relevante Änderungen.

NAMHAFTE PREMIUMPARTNER

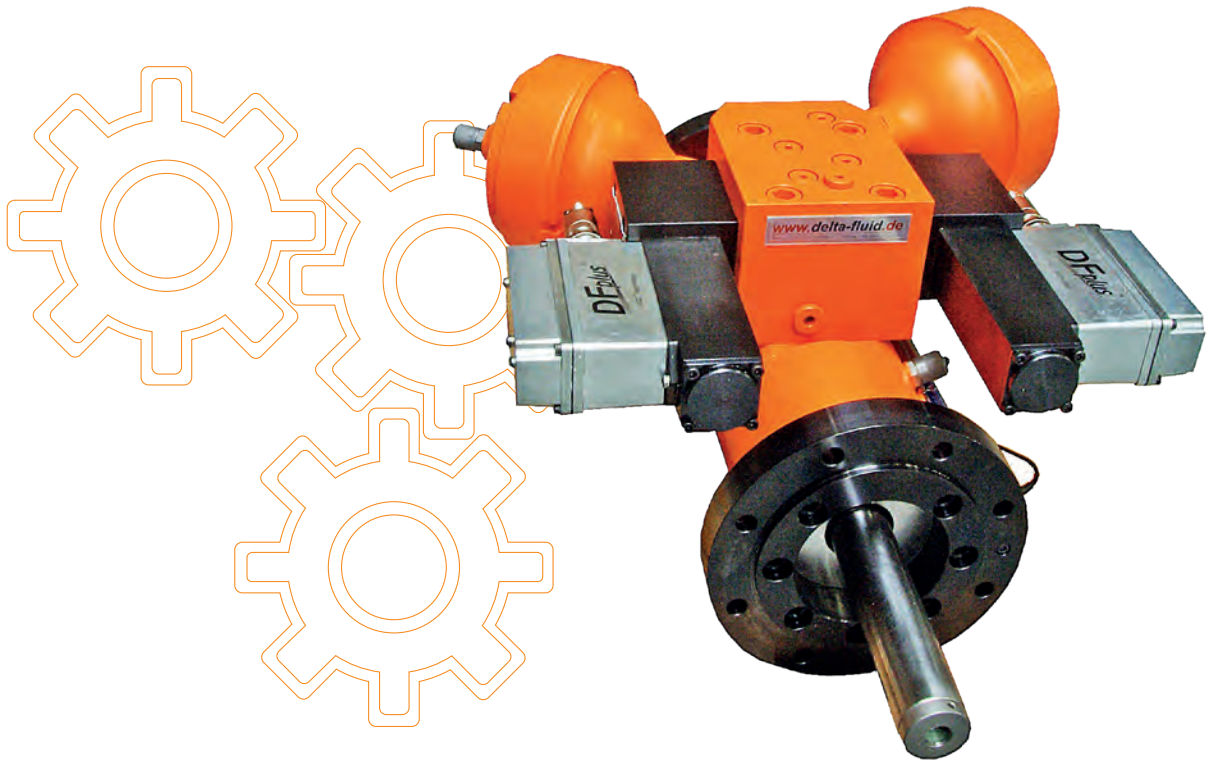


u. v. m.





UNSER GESCHÄFTSBEREICH: **ENGINEERING**



Über alle Produktbereiche bieten wir ausführliche Produktberatung von einfachen bis hin zu komplexen modernen und sicheren Lösungen und Produktkombinationen unserer Handelsartikel. Speziell im Bereich Hydraulik und Elektromechanik bieten wir zusätzlich Engineering, Bau, Projektmanagement bis zur Inbetriebnahme, Aggregate-Antriebslösungen und Achsbewegungen für fast alle Anwendungsbereiche des industriellen Maschinenbaus. Ein kompetentes und erfahrenes Engineering/Projektmanagement stellt sicher, dass die Umsetzung auf energieeffizienten sowie wirtschaftlichen Grundlagen aufgebaut ist.

Die Konstruktion und Dokumentation erfüllen nationale und internationale Ansprüche, auch speziell die der Automobilindustrie. Wir sind zertifiziert nach DIN ISO EN 9001:2015. Alle hausintern konstruierten Anlagen, Aggregate, hydraulischen und elektromotorischen Antriebe nehmen wir durch qualifiziertes Personal in Betrieb.

Es stehen uns ausgebildete Hydraulikfachleute, Elektrotechniker/-mechaniker und Ingenieure zur Verfügung, welche alle eigens konstruierten Applikationen in Betrieb nehmen und Ihren Anforderungen entsprechend vor Ort anpassen.

Mit unserem ausgeprägten Sinn für Möglichkeiten und unserem erfahrenen Blick für das Machbare sind wir der ideale Partner für alle, die hochwertige und besondere Systemapplikationen suchen. Wir garantieren Ihnen kompetente Beratung und Fachwissen auch über sehr komplexe Produkte und Systeme.

Nutzen Sie unsere umfassende Produkt- und Prozesskenntnis bereits in der Frühphase Ihrer Planung. Neben kundenspezifischen Einzellösungen fertigen wir in unserer hauseigenen Werkstatt auch Kleinserien und haben eine eigene Produktlinie geschaffen.



UNSER GESCHÄFTSBEREICH: **ROHRMONTAGE**



Rohr- und Schlauchmontage für Hydraulikflüssigkeiten wie HLP und HFC, Pneumatik, Luft, Industrieflüssigkeiten und Gase: Unsere zertifizierten Montagefachleute kennen sich mit den besonderen Anforderungen der verschiedenen Medien und Einsatzgebiete bestens aus.

In enger Zusammenarbeit mit unseren qualifizierten Technikern und zertifizierten Partnern sorgen wir für eine korrekte Installation im Haus sowie vor Ort, in DIN-, SAE- und/oder ISO-Ausführung einschließlich Dokumentation und auf Anforderung mit weltweiter Dichtheitsgewährleistung.

Parker Ermeto Original EO PSR

Höchste Druckbeständigkeit | äußerst korrosionsbeständig dank Cr(VI)-freier Oberfläche | spürbar reduzierte Anzugsdrehmomente | erhebliche Montagevorteile | Arbeitsdruck bis 630 bar | Rohrdurchmesser 6–42 mm

EO2®

Rohrseitig großvolumige elastomere Abdichtung | Cr(VI)-freie, sehr korrosionsbeständige Oberfläche | Arbeitsdruck bis 800 bar | Rohrdurchmesser 6–42 mm

EO2-Form®

Klassischer EO2-Dichtring und Kaltumformung des Rohres | überlegene mechanische Festigkeit und maximale Ausreißsicherheit | Arbeitsdruck bis 800 bar | Rohrdurchmesser 6–42 mm

EO3®

Visuelle Montageerkennung | perfekte Kombination aus EO3®-Verschraubung und Parkrimp | Schlaucharmaturen garantieren höchste Montage- und Dichtungszuverlässigkeit | Arbeitsdruck bis 420 bar | Rohrdurchmesser 6–42 mm



UNSER GESCHÄFTSBEREICH: **SCHLAUCHMONTAGE**



Mit DELTA-Fluid erhalten Sie Leistungen, die – unabhängig von dem finalen Einsatzbereich bzw. Einsatzort – stets Ihre eigenen Qualitätsanforderungen sowie die Ihrer Geschäftspartner erfüllen.

Dazu gehören: Beratung | Engineering | Montage | Fertigung | Dokumentation | Betreuung und Beratung von der Auslegung über die Montage bis zur Inbetriebnahme/Abnahme des Leitungssystems Ihrer Anlage | Auslegung der Komponenten im CAD- System | Erstellung der Stückliste zur Unterstützung Ihrer Konstruktion | optimierte Fluid-Verbindungselemente zur Senkung der Betriebskosten | Schulung Ihres Personals

Auf Wunsch können Sie zudem auf die weltweite Nutzung des globalen Netzwerkes Parker Hannifin GmbH zurückgreifen.

Schläuche

Für fast alle Industrieanwendungen in Gummi- und Kunststoffausführung Arbeitsdruck bis 500 bar | Temperatur -20° C > 150° C | Schlauchdurchmesser 2–500 mm

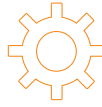
Sowie unser erweitertes Rohr- und Schlauchprogramm:

Parflange® F37

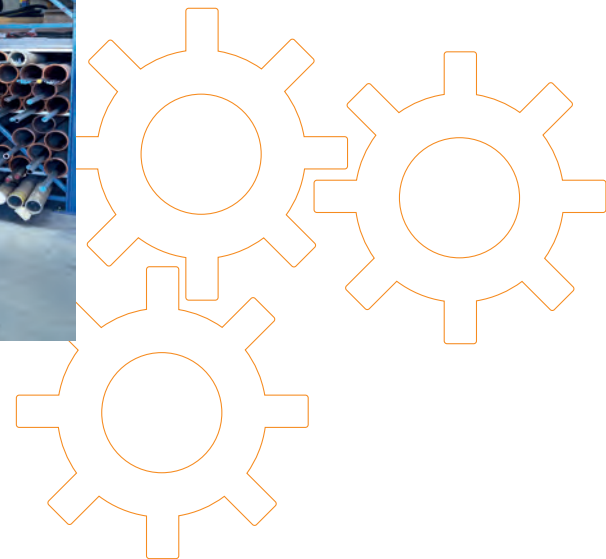
Hochdruck-Rohr- und Flanschverbindungen | für Rohr- und Rohrleitungsverbindungen | mit hervorragender Abdichtung und hoher mechanischer Festigkeit durch kontinuierlich orbitale Rohrumformung

HPF – High-Performance-Flanschsystem

Das ausreißsichere Flanschsystem für Hochdruckanwendungen | Arbeitsdruck bis 420 bar Rohrdurchmesser 3/4"–2"



UNSER PRODUKT: **AGGREGATEBAU WIE UNSER pRack**



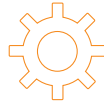
Das superleise Kraftpaket: Low Noise – Hightech. Unsere kompakte hydraulische Antriebseinheit für den anspruchsvollen Einsatz.

Umweltfreundliche, medienbeständige und transportsichere Kunststoffhülle mit integrierter Ölwanne (WHG).

Hören Sie ruhig hin. Sie merken gar nicht, dass es arbeitet.

Das von DELTA-Fluid entwickelte und patentierte **pRack** vereint besondere Leistungsmerkmale in einem Produkt: ein außergewöhnlich leises Aggregat in einer sehr robusten und kompakten Einheit mit Industrie 4.0-fähiger Steuerungstechnik. Es ist verfügbar in zwei Grundversionen: für den Innenbereich, explizit auch in Bürogebäuden, und für den Außenbereich und in aggressiver Umgebung. Einfacher Transport, spielend leichte Inbetriebnahme. Energieeffizienter, elektrohydraulischer Regel- oder Konstantpumpenantrieb mit integriertem Frequenzumrichter zum Sanftanlauf und optionaler Drehzahlregelung.

Es arbeitet außergewöhnlich geräusch- und erschütterungsarm und ist damit das Aggregat der Wahl, wenn es um Arbeitsschutz und Betriebssicherheit geht. Das **pRack** kann problemlos in Gebäuden aufgestellt werden und ist ein ideales Aggregat für Prüfstände, auch in Bürogebäuden. Durch seine Kunststoffhülle ist das **pRack** wetterfest und korrosionsbeständig, durch den beheizbaren Tank (optional) auch klimunabhängig. Es ist damit auch hervorragend geeignet für die Aufstellung im Außenbereich (Variante 2: -50° C bis +85° C) sowie in aggressiver Umgebung.



UNSERE PRODUKTE: **AGGREGATEBAU UND SCHALTSCHRANKBAU**



Wir stellen uns ohne Wenn und Aber auf die spezifischen Wünsche und Anforderungen unserer Auftraggeber ein und entwickeln in enger Abstimmung maßgeschneiderte Lösungen. Das gilt auch für die Fertigung komplett gekapselter Schrankanlagen, die unter anderem im Industriebereich zum Einsatz kommen.

Wir entwickeln Anlagen, die über eine zuverlässige und robuste Schutztechnik auf dem neuesten Stand verfügen. Für perfekten Schutz und garantierte Sicherheit.

MEDIENWAND



DRUCK-BE- UND -ENTLASTUNGSBLOCK



DELTA-Fluid Industrietechnik GmbH

hydraulisch | elektrisch | pneumatisch



Peterskamp 68
38108 Braunschweig



Tel.: +49 531 37009-0

Fax: +49 531 37009-99



info@delta-fluid.de



www.delta-fluid.de