

Aufschraub-Belüfter

Tankzubehör



Hochleistungs- belüfter

**Hervorragend geeignet
für Systeme mit hohen
Verunreinigungen**

Belüfter mit hoher Leistung für die Beseitigung von Luftverschmutzung zum Schutz von Hydraulikanlagen und Umwelt. 2 Modelle mit 5µ Elementen, 700 l/min und 1.500 l/min verfügbar. Ideal für Systeme mit hohem Durchfluss und stark verschmutztem Umfeld.



Produktmerkmale:

- Hochleistungsbelüfter zur Beseitigung von Luftverschmutzungen
- Einwegmodell, Qualitätselemente mit 5 µ Nennwert
- Modelle – 700, 1.500, 1.700 und 3.000 l/min.
- Hervorragend geeignet für Systeme mit hohen Verunreinigungen

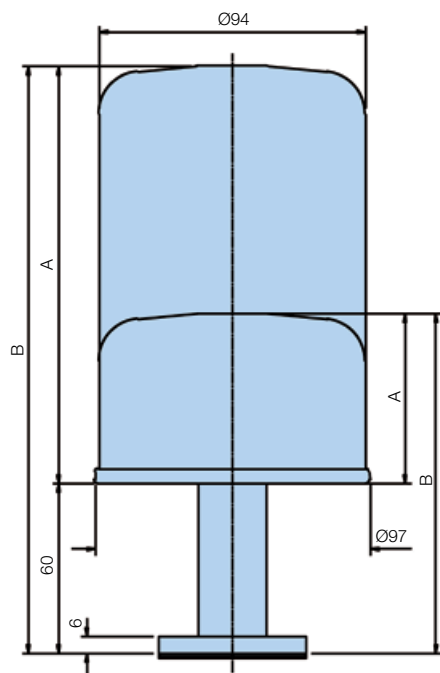
Aufschraub-Belüfter

Tankzubehör

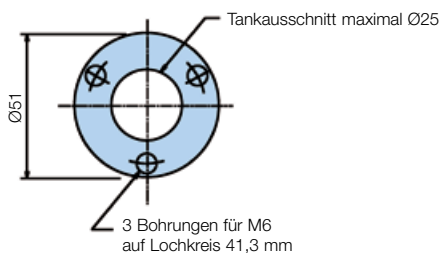
Technische Informationen



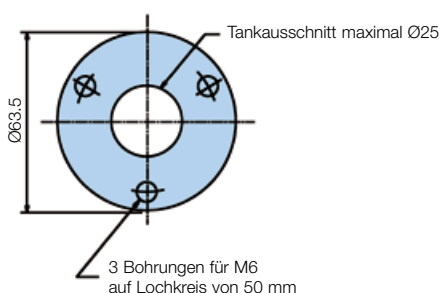
- Belüfter mit hoher Leistung für die Beseitigung von Luftverschmutzungen zum Schutz von Hydraulikanlagen und Umwelt.
- Ideal für Systeme mit hohem Durchfluss und stark verschmutztem Umfeld.
- Einweg-Aufschraub-Elemente, die sich schnell und einfach austauschen lassen.
- Qualitätsfilterelemente mit Nennwert 5 μ .
- 2 Modelle lieferbar – 700 l/min und 1.500 l/min.
- Auch mit druckbeaufschlagtem Ventil im Montageadapter.



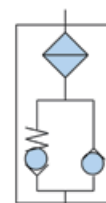
Standard-Aufschraub-Belüfteradapter



Druckbeaufschlagter Aufschraub-Belüfteradapter



Schaltsymbol
(Standard)



Schaltsymbol
(druckbeaufschlagt)

Hinweis: Aufschraub-Belüfterelemente können auch direkt auf jede geeignete Länge eines 3/4" BSP-Rohraders mit Gewinde geschraubt werden.

Bestelldaten

Aufschraub-Belüfter 5 μ

Artikelnummer	ersetzt	Luftstrom	Ventilöffnungsdruck	A mm	B mm	Gewicht	Ersatzelement
S340056	-	700 l/min	Nicht druckbeaufschlagt	60	120	0,6 kg	4930
S340052	-	1500 l/min	Nicht druckbeaufschlagt	148	208	0,75 kg	588410
S340058	*S.340058	700 l/min	0,35 bar	60	120	0,69 kg	4930
S340059	**S.340059	700 l/min	0,70 bar	60	120	0,69 kg	4930
S340054	*S.340054	1500 l/min	0,35 bar	148	208	0,8 kg	588410
S340055	**S.340055	1500 l/min	0,70 bar	148	208	0,8 kg	588410

Hinweis 1: Dunkel hinterlegte Artikelnummern sind Standard.

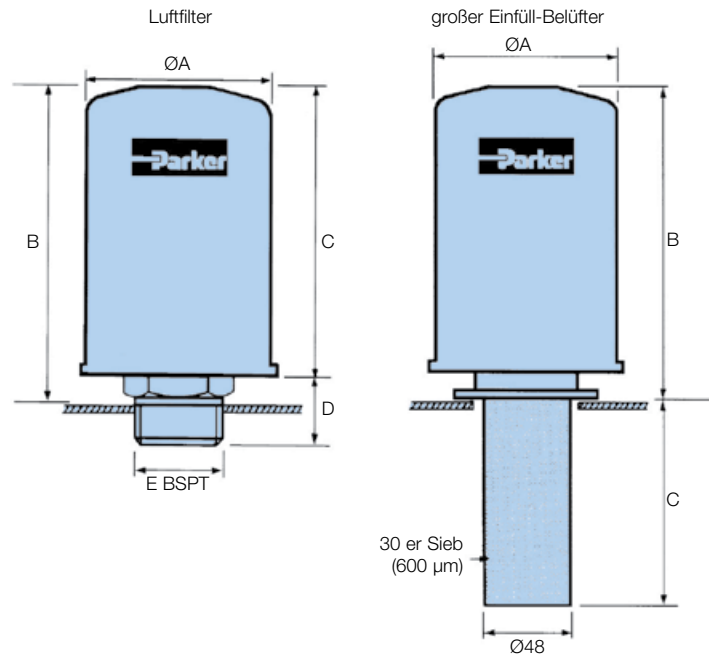
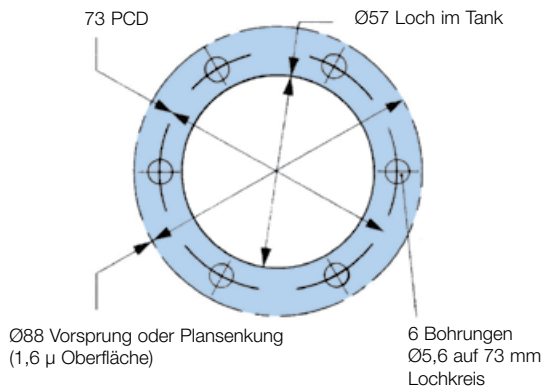
Hinweis 2: Verfügbarkeit aller anderen Codes auf Anfrage.

Hinweis 3: Der Tank muss unter Druck gesetzt werden können.



Montagefläche für Standard- und große Belüfter

- Belüfter mit hoher Leistung für die Beseitigung von Luftverschmutzung zum Schutz von Hydraulikanlagen und Umwelt.
- Ideal für Systeme mit hohem Durchfluss und stark verschmutztem Umfeld.
- Einweg-Aufschraub-Elemente, die sich schnell und einfach austauschen lassen.
- Qualitätsfilterelemente der Größe 3 µ.
- 2 Modelle lieferbar - 1.700 l/min und 3.000 l/min.



Technische Informationen

Betriebstemperatur:

-20 °C bis +90 °C

Aufbau:

Stahlkomponenten mit Epoxid-Beschichtung gegen Korrosion. Ersatzpatronen mit stoßfester Lackierung.

Verträglichkeit:

Geeignet für Mineralöl und Wasser-Öl-Emulsionen.

Gewicht:

H00834001 1,0 kg

H00834002 1,65 kg

H00834003 1,90 kg

Jeder Belüfter wird komplett mit Dichtungen und Schneidschrauben geliefert.

Bestelldaten

Abmessungen Luftfilter (Spin-On mit Gewinde)

Artikelnummer	ersetzt	Luftstrom l/min	Abmessungen (mm)				(Außengewinde) E
			A	B	C	D	
H00834004	H00834-004	1700	97	147	135	30	3/4"
H00834005	H00834-005	3000	134	198	180	36	1 1/4"

Hinweis 1: Dunkel hinterlegte Artikelnummern sind Standard.

Hinweis 2: Verfügbarkeit aller anderen Codes auf Anfrage.

Abmessungen Einfüll-Belüfter (Spin-On mit Flansch + Sieb)

Artikelnummer	ersetzt	Luftstrom l/min	Abmessungen (mm)			Ersatzelement mit Innengewinde + Bajonett	ersetzt
			A	B	C		
H00834001	H00834-001	1700	97	165	114	H00834006 (3/4")	H00834-006
H00834002	H00834-002	3000	134	204	114	H00834007 (1 1/4")	H00834-007
H00834003	H00834-003	3000	134	204	203	H00834007 (1 1/4")	H00834-007