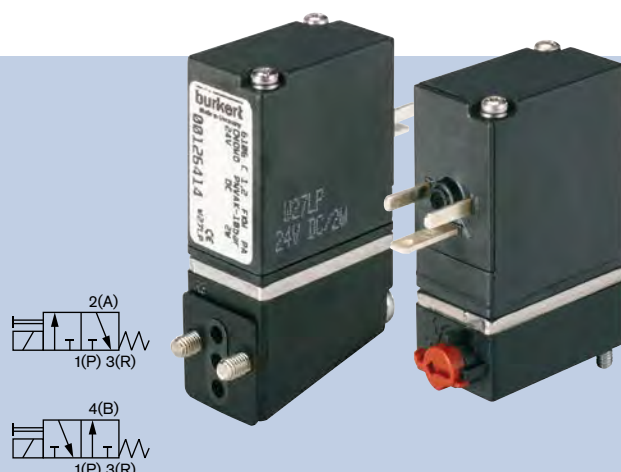


3/2-Wege-Magnetventil für Pneumatik

6106

- Direktwirkend
- Hohe Schalzhäufigkeit
- Geringe elektrische Leistungsaufnahme
- Mit Handhilfsbetätigung
- CNOMO und Bürkert Flansch Schnittstelle



Die direktwirkenden Wippen-Magnetventile Typ 6106 sind insbesondere für neutrale gasförmige Medien geeignet.

Die Ventile sind grundsätzlich mit einer Gleichstromspule ausgestattet. Bei Nutzung einer Wechselstromquelle verwenden Sie bitte eine Gerätesteckdose mit Gleichrichter.

Der Wärmeeintrag in das Medium ist minimal, da das Gehäuse von der Spule zusätzlich durch eine Edelstahlplatte abgetrennt ist.

Die Ventile können direkt angeflanscht oder auch Einzel- bzw. auf Mehrfachanschlussplatte montiert werden. Sie sind zum Dosieren, Füllen, Mischen und Verteilen einsetzbar.

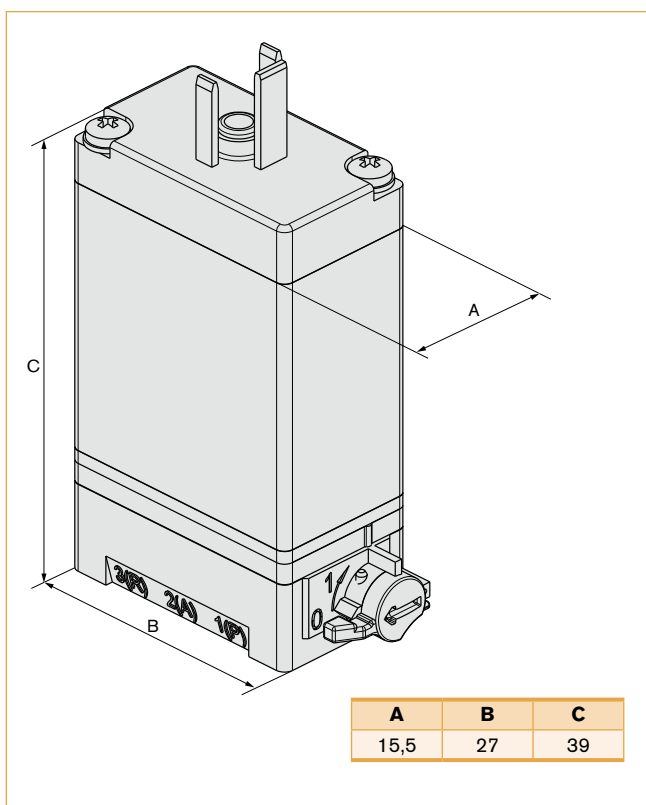
Technische Daten

Nennweite	DN0,9 und DN1,2 mm andere Nennweiten auf Anfrage
Gehäusewerkstoff	PA (Polyamid)
Dichtwerkstoff	FKM
Medien	Druckluft, neutrale Gase (5 µm-Filterung) technisches Vakuum
Mediumstemperatur	-10 °C bis +55 °C
Umgebungstemperatur	-10 °C bis +55 °C
Leistungsanschluss	Bürkert Flansch unten, CNOMO Flansch seitlich
Betriebsspannung	220-240 V DC, 24 V DC, andere Spannungen auf Anfrage
Spannungstoleranz	±10%
Spulenwirkleistung	siehe Bestelltabelle
Schalzhäufigkeit	ca. 1000/min
Nennbetriebsart	Dauerbetrieb 100% ED
Elektrischer Anschluss	Steckerfahnen seitlich nach DIN EN 175301-803 (bisher DIN 43650) für Gerätesteckdose Form C, andere auf Anfrage (nicht im Lieferumfang)
Schutzart	IP20 mit Steckerfahnen, IP65 mit Gerätesteckdose
Einbaulage	Beliebig, vorzugsweise Antrieb nach oben
Schaltzeiten	nach ISO 12238:2001; Messung am Ventilausgang bei 6,3 bar und +20 °C
Öffnen	ca. 25 ms (Druckaufbau 0 bis 10%)
Schließen	ca. 25 ms (Druckabbau 100% bis 10%)

¹⁾ Messung am Ventilausgang bei 6 bar und +20 °C

Öffnen: Druckaufbau 0 bis 90%, Schließen: Druckabbau 100 bis 10%

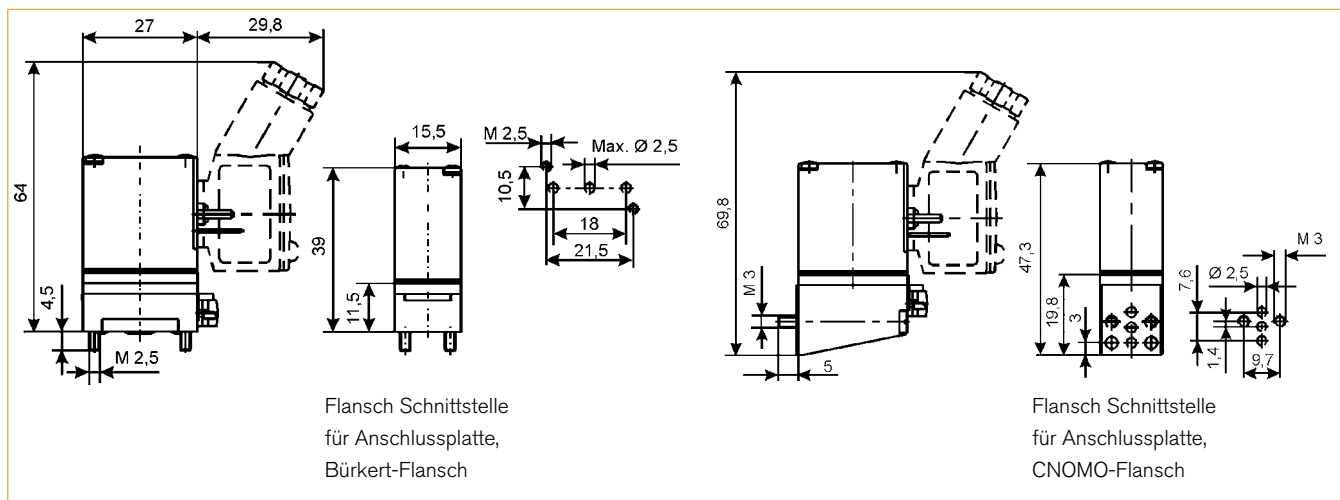
Abmessungen [mm]



Optionen

- ATEX, UL/CSA Zulassungen
- Ohne Handhilfsbetätigung lieferbar

Abmessungen [mm]



6106

Bestelltabelle

Wirkungs- weise	Leitungs- anschluss	Nennweite [mm]	QnN-Wert Luft 1 → 2 [l/min]	QnN-Wert Luft 2 → 3 [l/min]	Druck- bereich [bar]	Schalt- funktion	Elektrische Leistungs- aufnahme [W]	Bestell-Nr. pro Spannung/ Frequenz [V/Hz]	
								024/DC ¹⁾	220-240/DC ¹⁾
Alle Ventile mit Handhilfsbetätigung, Steckerfahnen seitlich, Befestigungsschrauben und Flanschdichtung, ohne Gerätesteckdose									
C 3/2-Wege- Ventil stromlos geschlossen	Bürkert	0,9	22	25	Vac.- 8	monostabil	1	126 417	–
	Bürkert	1,2	40	47	Vac.-10		2	126 411	–
							3	–	126 413
D 3/2-Wege- Ventil stromlos geöffnet	Bürkert	0,9	22	25	Vac.- 8		1	126 421	–
	Bürkert	1,2	40	47	Vac.-10		2	126 419	–
C 3/2-Wege- Ventil stromlos geschlossen	CNOMO	0,9	22	25	Vac.- 8		1	126 418	–
	CNOMO	1,2	33	38	Vac.-10		2	126 414	–
							3	–	126 416
D 3/2-Wege- Ventil stromlos geöffnet	CNOMO	0,9	22	25	Vac.- 8		1	126 422	–
	CNOMO	1,2	33	38	Vac.-10		2	126 420	–

¹⁾ Bei Nutzung einer Wechselstromquelle verwenden Sie bitte eine Gerätesteckdose mit Gleichrichter.

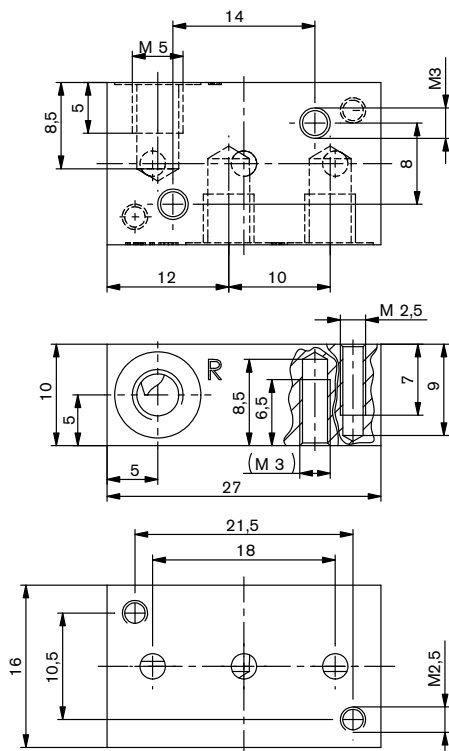
Gerät	Merkmale	Bestell-Nr.
Einzelanschlussplatte aus Aluminium, schwarz eloxiert		
Einzelanschlussplatten	für Bürkert-Flansch, 16 mm breit, M5	623 873
	für Bürkert-Flansch, 16 mm breit, G 1/8"	634 917
	für CNOMO Flansch, 16 mm breit, M5	639 885
Einzelmodul mit Steckkupplungen	für Einzel- oder Reihenschaltung von Ventilen mit Bürkert-Flansch	643 566
komplettes Befestigungsset	für Normschiene TS 35 x 7,5 mm	629 254
Blindplattenset	für nicht belegte Ventilplätze Bürkert-Platten	629 327
	für nicht belegte Ventilplätze CNOMO-Platten	639 695
Sockelplatte mit Hohlsschraube	G 1/8", mit Schlauchanschluss Ø 6 mm, für Pilotventil	781 126
	G 1/4", mit Schlauchanschluss Ø 6 mm, für Pilotventil	781 735

Zubehör

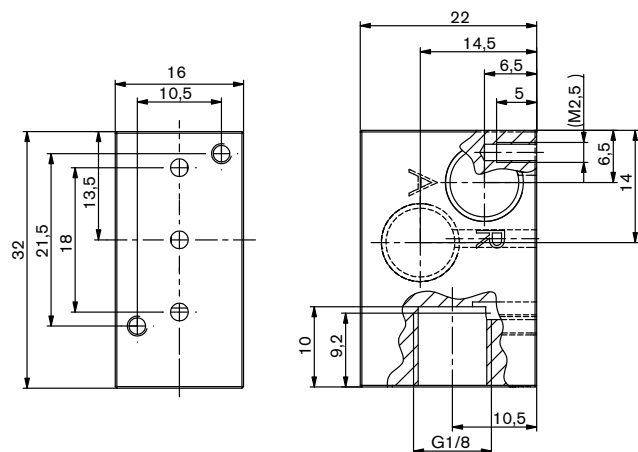
Anzahl Ventilplätze	Abmessungen A [mm]	Abmessungen B [mm]	Bestell-Nr. G 1/8" und M5	Länge L [mm]	Bestell-Nr. G 1/8" und M5
Mehrfachanschlussplatten aus Aluminium					
	Bürkert-Flansch, Anreihmaß 18 mm			CNOMO-Flansch, Anreihmaß 16,5 mm	
2	60	18	658 695	33	639 887
3	78	36	658 696	49,5	639 862
4	96	54	658 697	66	639 863
5	114	72	658 698	82,5	639 864
6	132	90	658 699	99	639 865
8	168	126	658 700	132	639 866
10	204	162	658 701	165	639 867
12	240	198	658 703	198	639 868

Abmessungen Mehrfachanschlussplatten für Bürkert Flansch 3-Wege [mm]

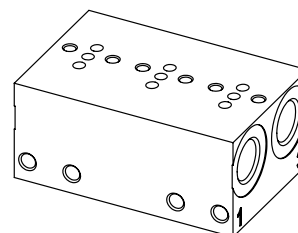
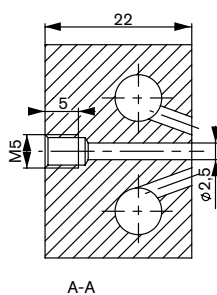
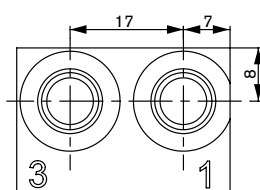
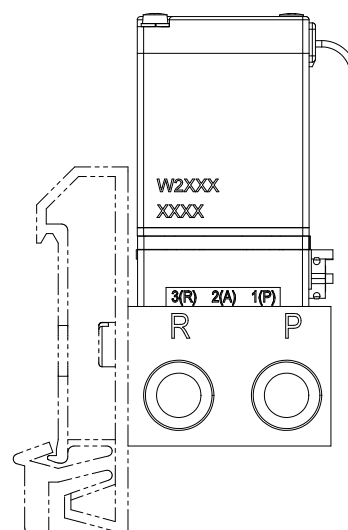
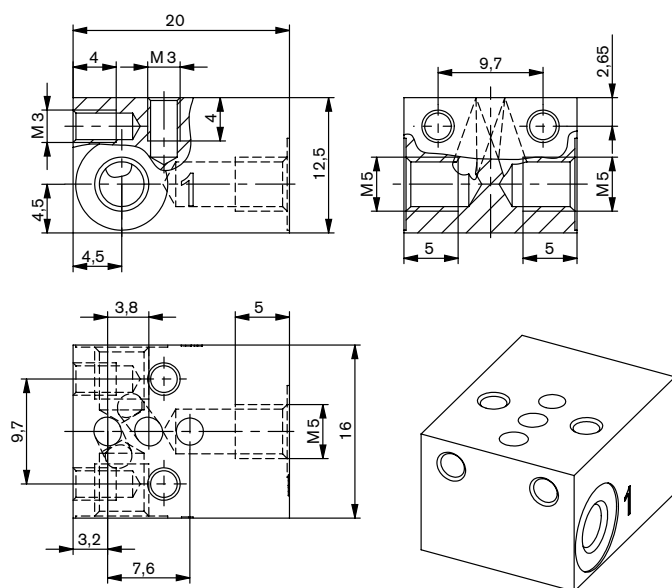
Anschlussplatte aus Aluminium,
schwarz eloxiert Leitungsanschluss M5



Anschlussplatte aus Aluminium,
schwarz eloxiert, Leitungsanschluss G 1/8



Befestigungsset, komplett für Normschiene
TS35 x 7,5 mm



Anschlussplatten aus Aluminium, schwarz eloxiert,
Leistungsanschluss G 1/8 und M5

Anschlussplatte	L
2-fach	33
3-fach	49,5
4-fach	66
5-fach	82,5
6-fach	99
8-fach	132
10-fach	165
12-fach	198
Blindplattenset	für nicht belegte Ventilplätze